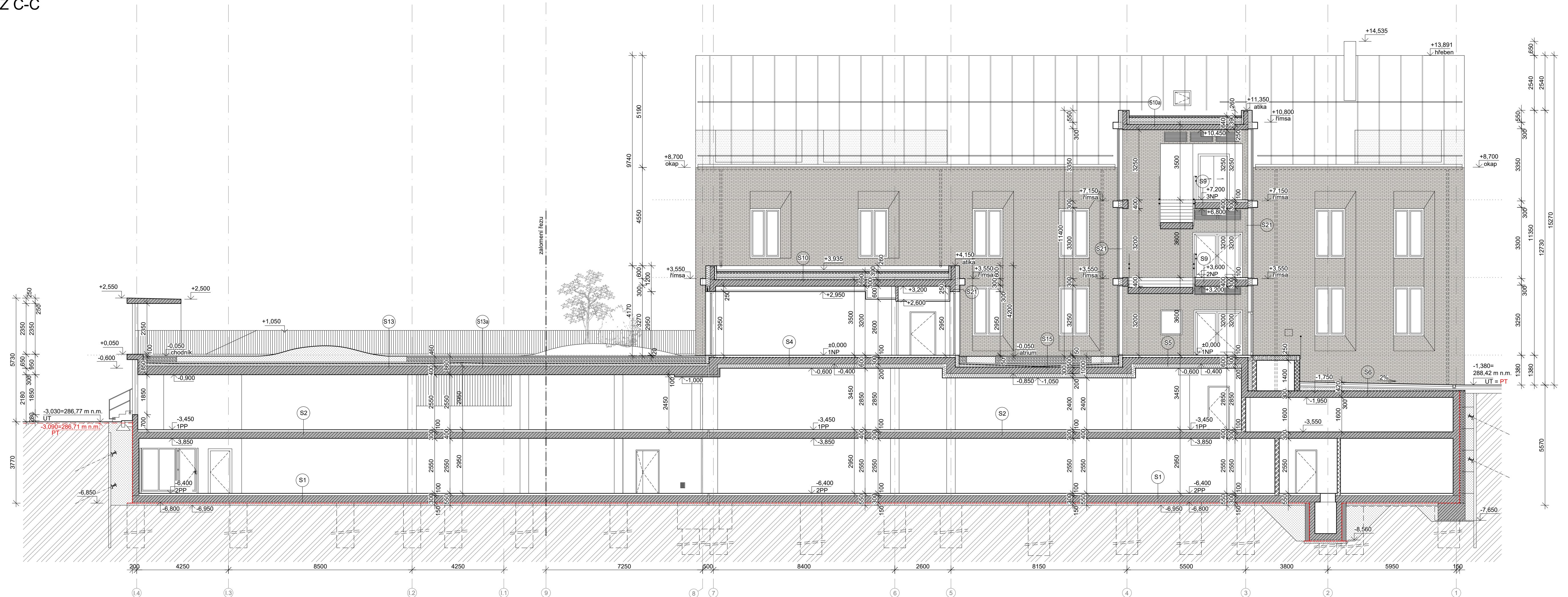


ŘEZ C-C



## VÝPIS SKLADEB KONSTRUKCÍ

- S1 Skladba podlahy v 2PP**
- polyuretanová vícevrstvá stěrka pro parkovací plochy
  - betonová mazanina využitelná ve spádu min. 0,5%
  - základová ZB deska
  - krycí vrstva z betonové mazaniny
  - vyztuženo ze SBS modifikovaného asfaltového pásu
  - hydroizolace z SBS modifikovaného asfaltového pásu
  - vyztuženo skleněnou tkaninou
  - asfaltová, vodofugická emulze
  - podkladní betonová mazanina
  - rostlík, terén

- S2 Skladba podlahy v 1PP
- polyuretanová vícevrstvá stěrka pro parkovací plochy
  - betonová mazanina vyztužená ve spádu min. 0,5%
  - stropní ŽB deska

- S4 Skladba podlahy nad nevytápěným parkováním
- polyuretanová stěrka/vinylová podlah
  - samonivelační vrstva
  - cementový potěr s podlahovým vytápěním
  - parozábrana asfaltová
  - železobetonová stropní deska
  - lepicí hmota na bázi cementu
  - tepelná izolace z minerálních vláken
  - stěrková vrstva na bázi cementu s vloženou sklotextilní tkaninou

- S5** Kladička podlahy nad nevytápěným parkováním
- keramická dlažba
  - lepidlo pro keramickou dlažbu
  - betonová mazanina vyztužená
  - parozábrana asfaltová
  - železobetonová stropní deska
  - lepicí hmota na bázi cementu
  - tepelná izolace z minerálních vláken
  - stěrková vrstva na bázi cementu s vloženou sklotextilní

- S6** Skladba vstupní plochy
- betonová dlažba díle projektu zpevňujících ploch
  - ložní vrstva (fr. 4-8)
  - šterkodr (frída B)
  - betonová mazanina vyztužená ve spádu 2%
  - hydroizolace z SBS modifikovaného asfaltového pásu vyztuženého polyesterovou rohoží
  - hydroizolace z SBS modifikovaného asfaltového pásu vyztuženého skleněnou tkaninou
  - asfaltová, vodouředitelná emulze
  - stropní ŽB deska

- S9 Skladba podlahy v patrech na vnitřních schodištích
- keramická dlažba
  - lepidlo pro keramickou dlažbu
  - betonová mazanina
  - železobetonová stropní deska

- S10** Skladba střechy - plochá
- kačírkek
  - geotextilie
  - pás z SBS modifikovaného asfaltu s aditivy proti průrůs  
    korkůnků s břídicovým posypem
  - samolepící pás z SBS modifikovaného asfaltu se spaliti  
    PE fólii na horním povrchu
  - tepelná izolace z EPS 100S
  - spádové klíny z EPS 100S (3%)
  - asfaltová parozábrana
  - stropní ŽB deska

- S10a** Skladba strechy - plocha

  - kačírke
  - geotextília
  - pás z SBS modifikovaného asfaltu s aditívy proti prúruš
  - samolepiaci pás z SBS modifikovaného asfaltu se spalit
  - PE fólii na horním povrchu
  - tepelná izolace z EPS 100S
  - spádové kliny z EPS 100S (3%)
  - asfaltová parozábrana
  - stropní ŽB deska
  - dvouvrstvá štuková omítka

- S13** Skládka střešní zahrady (nad 1PP)
- substrát pro zeleň
  - deska z hydrofilní minerální vlny,
    - Lambda  $\lambda/D = 0,037$  (W/mK)
  - filtrační geotextilie 100 g/m<sup>2</sup>
  - drenážní novopá fólie pro vegetační střechy
  - nekukná textilie ze 100 % PP
  - pás z SBS modifikovaného asfaltu s aditivy proti prorůstání
    - kořínků u bídlicových posypem
  - pás z SBS modifikovaného asfaltu s jehnozrnným posypem
  - spádová vrstva z pěnobetonu 2%,
    - pevnost v tlaku min. 2,5 MPa
  - stropní ŽB deska

- S13a** Skladba střešní záhrady - chodník (nad 1PP)

  - obrusná mlátová vrstva fr. 0-5mm
  - dynamická mlátová vrstva fr. 0-16mm
  - štěrkokodr fr. 0-32mm
  - deska z hydrofilní minerální vlny,  
 $\text{Lambda } \lambda/D = 0,037 \text{ (W/mK)}$
  - filtrační geotextilie 100 g/m<sup>2</sup>
  - drenážní napařovací fólie pro vegetační střechy
  - nektaná tekutina ze 100 % PP
  - pás z SBS modifikovaného asfaltu s aditivy proti prorůstání  
 kořínků v sřídlicovém posypu
  - pás z SBS modifikovaného asfaltu s jednozrnným posypem
  - spáková vrstva z pískotočtu 2%,  
 pevnost v tahu min. 2,5 MPa
  - stropní ŽB.deska.

- (S15)** Skladba střešiny v atriu 1NP (nad 1PP)

  - substrát pro zeleň
  - deska z hydrofilní minerální vlny
  - $\text{Lambda } \lambda/D = 0,037 \text{ (W/mK)}$
  - filtrační geotextilie 100g/m<sup>2</sup>
  - drenážní napařovací fólie pro vegetační střešiny
  - neplná textilie ze 100% PP
  - pás z SBS modifikovaného asfaltu s aditivy proti prouštění
  - pás z SBS s blicidovým posypem
  - samolepící pás z SBS modifikovaného asfaltu se spalnitelnou PE fólií na horním povrchu
  - spádové klíny z EPS 200 S, mechanicky kotveno (3%)
  - asfaltová parozábrana
  - stropní ZB deska
  - lepicí hmota na bázi cementu
  - tepelný izolace z minerálních vláken
  - stěrková vrstva na bázi cementu s vloženou sklolaminátovou tkaninou

- sklada střechy v atriu 1NP (nad 1PP)
- obrusná mlátová vrstva R: 0-5mm
- dynamická mlátová vrstva R: 0-16mm
- šterkdrť R: 0-32mm
- deska z hydrofilní minerální vlny,  
 $\Lambda_{\text{mD}} \Lambda_{\text{D}} = 0,037 \text{ (W/mK)}$
- filtrační geotextilie 100g/m<sup>2</sup>
- drenážní novopáje fólie pro vegetační střechy
- nerušná textilie ze 100% PP
- pás z SBS modifikovaného asfaltu s aditivy proti prouštění  
 kořínků a bídlicovým posypem
- samolepící pás z SBS modifikovaného asfaltu se spalitelnou  
 PE fólií na horním povrchu
- spádové kliny z EPS 20 S, mechanicky kotveno (3%)
- asfaltová parozábrana
- stropní žbázka
- teplicí hmota na bázi cementu
- tepelná izolace z minerálních vláken
- stěrková vrstva na bázi cementu s vloženou skotextilní  
 tkaninou

- Skladba obvodového pláště s laťováním**
- vnitřní šluková omítka
  - železobetonová stěna, vápno-pískové tvárnice
  - lepidlo jednosložková hmota na bázi cementu
  - tepelná izolace z desek z čedičové minerální vlny s podélným vřádkem
  - $\lambda_{\text{mD}} \text{ vD} = 0,035 \text{ (W/mK)}$  Isover TF Profi
  - stěrková vrstva na silikonsilikátové bázi, slazená, zrnitost 2 mm
  - dekorativní laťový obklad z ALU profilů v imitaci dřeva

## LEGENDA MATERIÁLŮ

- |  |  |
|--|--|
|  | železobetonové konstrukce  |
|  | stěny z vápenopiskových tvárnic<br>248*300*248 mm<br>systémová zdící malta M10   |
|  | stěny z vápenopiskových tvárnic<br>248*200*248 mm<br>systémová zdící malta M10   |
|  | stěny z vápenopiskových tvárnic<br>248*150*248 mm<br>systémová zdící malta M10   |
|  | tvárkovy ztraceného bednění tl. 150 mm<br>vložená svislá výztuž 2" prut betonářské oceli R14<br>Žalívka z betonu C25/30, XC2 |
|  | tepelná izolace z minerální vlny   |
|  | tepelná izolace z polystyrenu EPS, XPS - dle umístění  |
|  | tepelná izolace z desek PIR  |
|  | hydroizolace na bázi asfaltu   |
|  | hydroizolace spodní stavby s funkcí ochrany proti pronikání radonů   |
|  | betonové mazaniny a potěry   |
|  | kačírek - frakce 16/32   |
|  | nasypaná zemina - výkopové práce<br>ohumusovaná zemina - zelené střechy  |
|  | spádová vrstva z pěnbetonu<br>pevnost v tlaku min. 2,5 MPa   |
|  | původní zemina   |

Souřadnicový systém : JTSK  
Výškový systém : Bpv  
±0,000 = 289,800 m n.m.

OBJEDNATEL :		<b>KRÁLOVÉHRADECKÝ KRAJ</b> <b>PIVOVARSKÉ NÁMĚSTÍ 1245,</b> <b>500 03 HRADEC KRÁLOVÉ</b>		 <b>KRÁLOVÉHRADECKÝ KRAJ</b>	
VEDOUČÍ PROJEKTANT		ING. ONDŘEJ FABIÁN			
HLAVNÍ ARCHITEKT		ING. ARCH. VÁCLAV ČERMÁK			
ZODPOVĚDNÝ PROJEKTANT		ING. ONDŘEJ FABIÁN			
VYPRACOVAL		ING. ARCH. PAVLA OLŠÁKOVÁ			
KRAJ : KRÁLOVÉHRADECKÝ		STAV. ÚŘAD : JIČÍN			
NÁZEV AKCE :		<b>OBLASTNÍ NEMOCNICE JIČÍN</b> <b>PAVILON PSYCHIATRIE</b>			
NÁZEV OBJEKTU : SO01		ČÁST : D.1.1 - ARCHITEKTONICKO-STAVEBNÍ ŘEŠENÍ			
NÁZEV PŘÍLOHY :					
ŘEZ C-C					